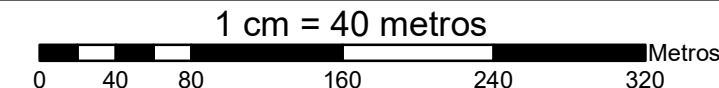


CONVENCIONES

- SONDEOS
- ZONA_DE_ESTUDIO
- Bosque Grupo Arboles
- Camino, Sendero
- Vía Departamental
- Puente Vehicular
- Curva_Nivel
- Índice
- Intermedia
- Drenaje_Sencillo
- Intermitente, NO
- Permanente, NO
- Drenaje_Doble
- Cuerpo de Agua
- Lecho Seco ó Cauce



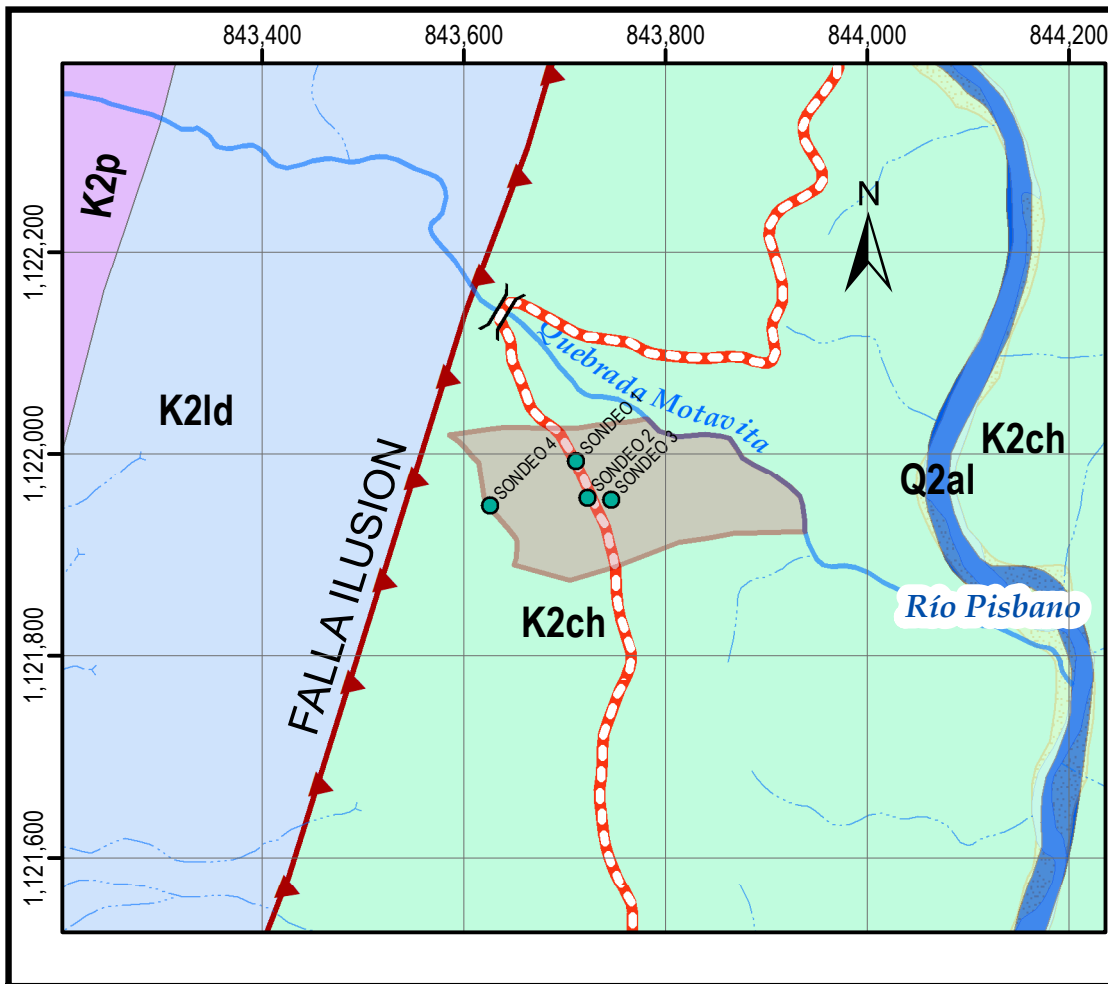
PLANO TOPOGRÁFICO ZONA DE ESTUDIO

GOBERNACIÓN DE Boyacá Secretaría de Infraestructura Pública Boyacá Avanza



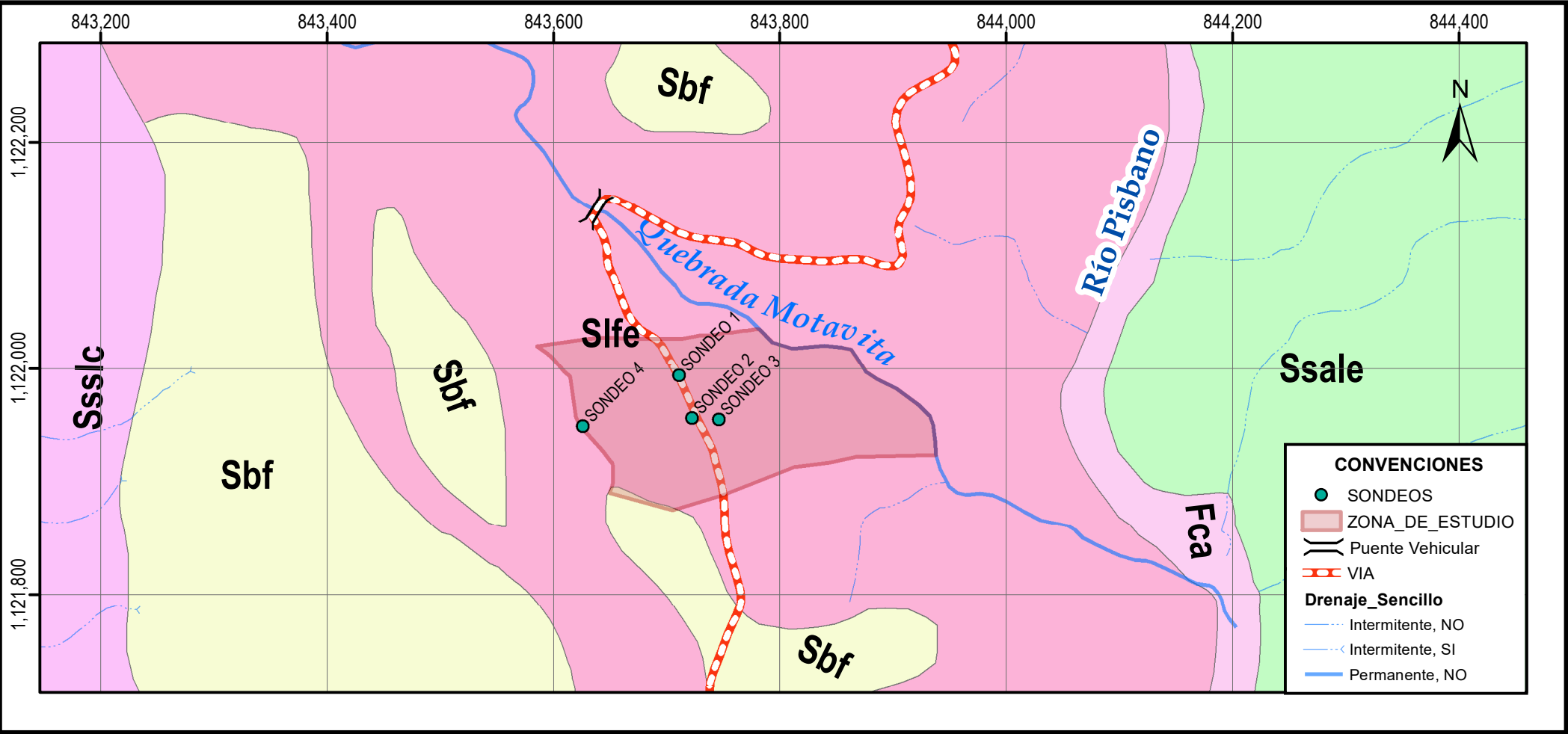
PRÁCTICA PROFESIONAL

LAURA NATALIA RUIZ PIDACHE

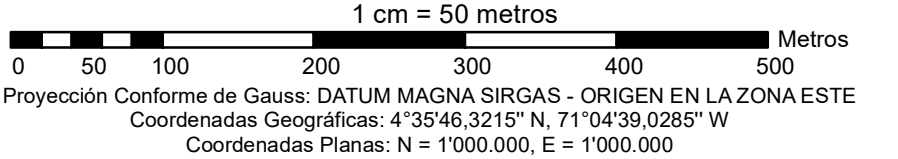


LEYENDA GEOLÓGICA

FANEROZOICO	CENOZOICO	DEPÓSITOS		
		Q2a1		
		ALUVIALES RECIENTES		
		Consisten de bloques redondeados a subredondeados, principalmente de arenitas, en una matriz areno arcillosa. Presentan una morfología plana.		
MESOZOICO	CRETACEO SUPERIOR/TARDIO	ROCAS SEDIMENTARIAS		
		Oeste	Centro - Oeste	Centro-Este / Este
		K2p	K2ld	K2ch
		FORMACIÓN PLAENERS	FORMACIÓN LIDITA DURA	FORMACIÓN CHIPAQUE
		Lutitas negras con esporádicas intercalaciones de limolitas silíceas en bancos de 3 a 4 m, en estratos delgados.	Estratos gruesos a muy gruesos de areniscas cuarzosas intercaladas con lutitas negras; estratos con laminación plano paralela.	Intercalaciones de capas gruesas de areniscas cuarzosas, de grano fino a medio hasta grueso, de color gris oscuro medio, con líticos, moderadamente seleccionada, clastos subredondeados, subesféricas, niveles de limolitas silíceas en capas de delgadas a medias, de color gris amarillento y localmente capas de calizas fosilíferas de color gris.



AMBIENTE	DESCRIPCIÓN	SÍMBOLO	UNIDAD O SUBUNIDAD GEOMORFOLÓGICA	DEFINICIÓN
FLUVIAL Y LAGUNAR	Incluye las geoformas que se originan por procesos de erosión de las corrientes de los ríos y por la acumulación o sedimentación de los materiales en las áreas aledañas a dichas corrientes.		Fca	Cauce aluvial Son canales de forma irregular excavados por erosión de las corrientes de los Ríos Pisbano, Tocaría y Pauto que atraviesan los macizos rocosos y/o sedimentos aluviales que recorren grandes distancias. Dentro de la zona los cauces se caracterizan por su morfología rectilínea.
ESTRUCTURAL	Incluye geoformas que se originan por procesos relacionados con la dinámica interna de la tierra, asociados al plegamiento y fallamiento de rocas, cuya expresión morfológica es definida por la variación de la resistencia de las unidades rocosas.		Slfe	Escarpe de línea de falla Planos donde predomina de la pendiente escarpada a muy escarpada, alcanzando una longitud de ladera de hasta 1.600 metros y forma recta. Su origen se relaciona a las superficies definidas por el truncamiento asociado a la Falla De La Palma.
			Sssl	Ladera de contrapendiente de sierra sinclinal Superficie inclinada de longitud variable, de forma recta a irregular, de pendientes generalmente escarpadas, los estratos de las formaciones geológicas están dispuestos en sentido opuesto a la inclinación del terreno y se relacionan con estructuras sinclinales.
			Ssle	Ladera estructural de sierra anticlinal Definida como una superficie donde predomina la pendiente muy abrupta a muy escarpada, con longitudes que alcanzan los 2.200 metros en la zona, de forma recta, definida por estratos paralelos al sentido de la inclinación del terreno relacionados a estructuras anticlinales.
			Sbf	Terraza o berma de fallamiento Escalón alargado en forma de terraza con morfología alomada o colinada, limitado por escarpes de línea de falla de longitud corta, forma convexa e inclinación abrupta. Su origen es relacionado con el escalonamiento diferencial desarrollado por procesos de fallamiento.



PLANO GEOMORFOLÓGICO ZONA DE ESTUDIO

GOBERNACIÓN DE Boyacá

Secretaría de Infraestructura Pública

Boyacá Avanza

Universidad Industrial de Santander

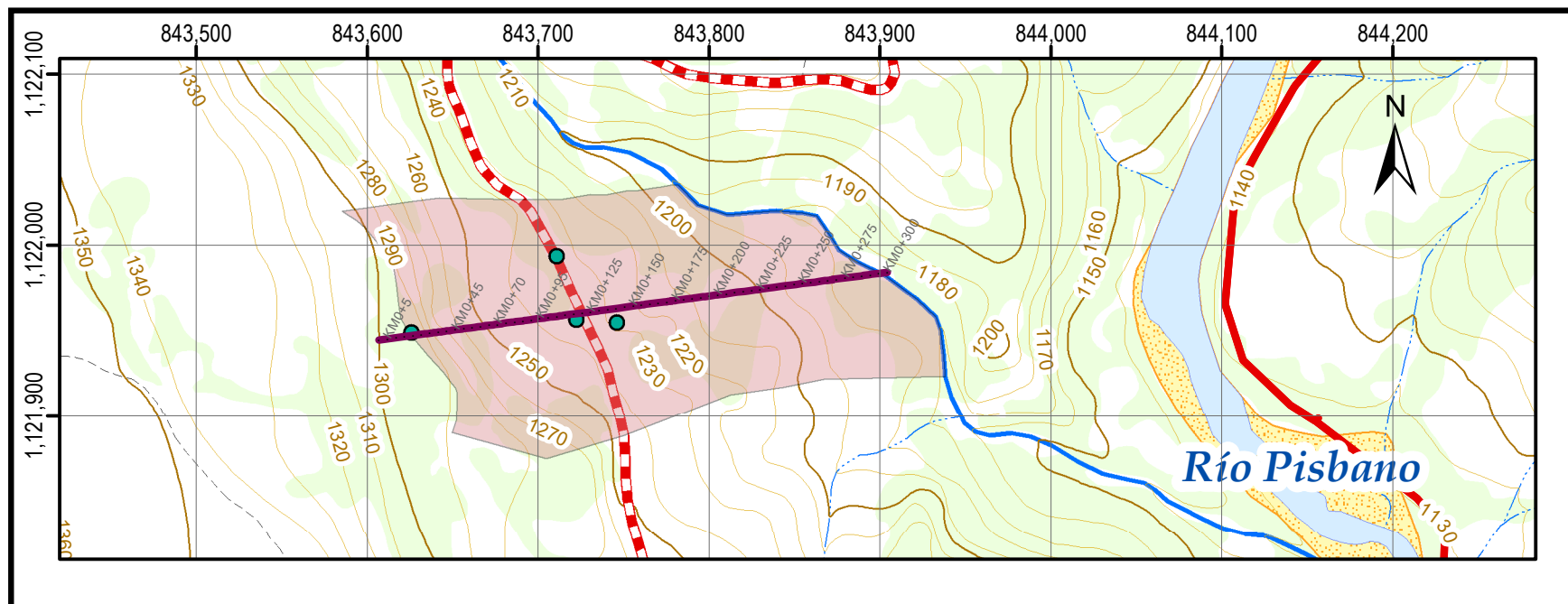
UIS

PRÁCTICA PROFESIONAL

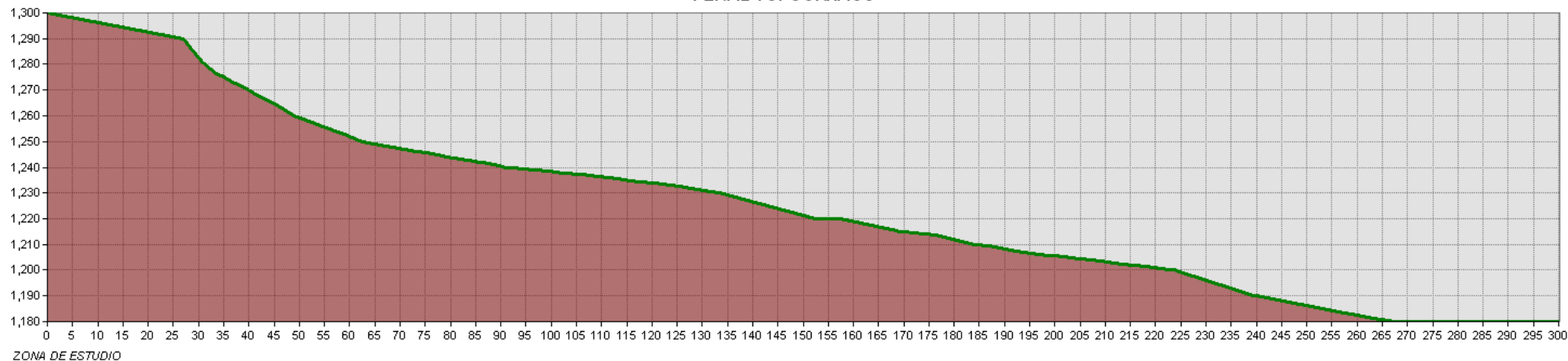
LAURA NATALIA RUIZ PIDACHE

CONVENCIONES

- ABSCISAS_SECCIONES
- SONDEOS
- ZONA_DE_ESTUDIO
- Camino, Sendero
- Vía Departamental
- Curva_Nivel**
 - Índice
 - Intermedia
- Drenaje_Sencillo**
 - Intermitente, NO
 - Permanente, NO
- Drenaje_Doble**
 - Cuerpo de Agua
 - Lecho Seco ó Cauce
 - Bosque Grupo Arboles



PERFIL TOPOGRÁFICO



PLANTA - PERFIL TOPOGRÁFICO ZONA DE ESTUDIO

1 cm = 40 metros



Proyección Conforme de Gauss: DATUM MAGNA SIRGAS - ORIGEN EN LA ZONA ESTE
 Coordenadas Geográficas: 4°35'46,3215" N, 71°04'39,0285" W
 Coordenadas Planas: N = 1'000.000, E = 1'000.000



GOBERNACIÓN DE
Boyacá

Secretaría de
Infraestructura Pública

Boyacá
Avanza



Universidad
Industrial de
Santander



Universidad
del Pacífico

**PRÁCTICA
PROFESIONAL**

LAURA NATALIA RUIZ PIDACHE